



Insfeksi

Saluran

Pernafasan

Atas

TENTANG PENYAKIT ISPA

ISPA merupakan infeksi saluran pernafasan atas maupun bawah. Infeksi ini dapat menimbulkan gejala batuk, pilek, dan demam. ISPA sangat mudah menular dan dapat dialami oleh siapa saja, terutama anak-anak dan lansia



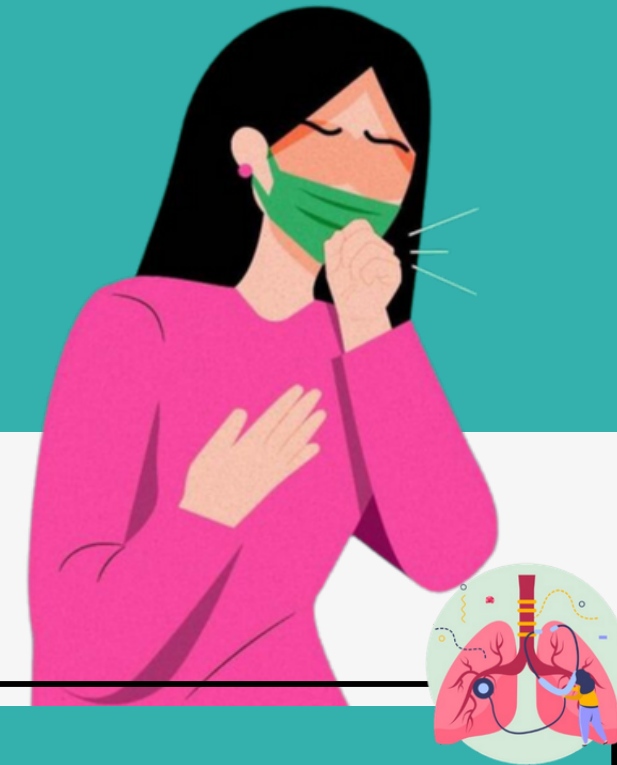
FAKTOR RISIKO ISPA

- Anak - Anak dan Lansia
- Penderita gangguan jantung dan paru-paru
- Perokok aktif dan pasif
- Kurang konsumsi makanan bergizi seimbang
- kurang beraktifitas fisik
- Tidak berperilaku hidup bersih dan sehat

Pengobatan ISPA

- Memperbanyak istirahat dan konsumsi air putih
- Mengonsumsi minuman lemon hangat atau madu, untuk meredakan batuk
- Berkumur dengan air hangat yang diberi garam jika sakit tenggorokan

WASPADA ISPA



PROMOSI KESEHATAN RUMAH SAKIT CIREMAI
KEMENKES RI 2024

PENYEBAB ISPA YAITU VIRUS ATAU BAKTERI

- 01** Virus yang menyebabkan penyakit Ispa yaitu:
- Rhinovirus
 - respiratory Syntical Viruses
 - Adenovirus
 - Parainfluenza virus
 - Virus Influenza
 - Virus Corona

- 02** Bakteri yang menyebabkan penyakit Ispa yaitu:
- Streptococcus
 - Haemophilus
 - Staphylococcus Aureus
 - Klebsiella Pneumoniae
 - Mycoplasma Pneumoniae
 - Chlamydia



PENCEGAHAN ISPA

- Cuci tangan menggunakan sabun di air yang mengalir secara rutin
- wHianjadha,menyetuh terutama bagian mulut, hidung, dan mata
- Etika batuk yang benar
- mPearkebanyakonsumsi kaya vitamin, konsumsi makanan gizi seimbang
- Rutin beraktifitas fisik / olahraga
- Tidak Merokok
- Vaksinasi



GEJALA ISPA

Gejala ISPA berlangsung 1-2 minggu. Pada sebagian besar kasus, penderita gejala akan mereda setelah minggu pertama

Pada penderita ISPA yang terjadi di saluran pernafasan atas, gejala yang dapat timbul adalah:

- Batuk - Bersin - Hidung tersumbat
- Pilek - Demam - Mudah lelah - Sakit kepala
- Nyeri menelan - Mengi
- Pembesaran Kelenjar Getah Bening

