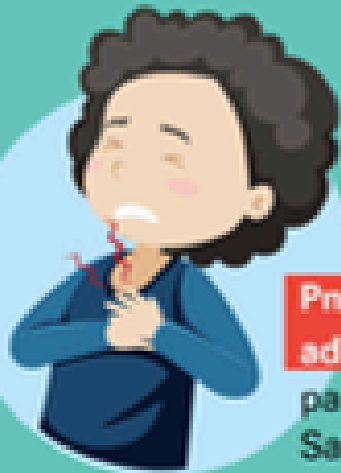


PNEUMONIA



Pneumonia adalah infeksi akut pada jaringan paru. Salah satu penyebabnya adalah infeksi Pneumokokus.

Gejala Pneumonia pada Balita:

Demam, batuk, atau kesukaran bernapas yang ditandai dengan napas cepat atau tarikan dinding dada bagian bawah ke dalam (TDDK).

ANAK DIANGGAP NAPAS CEPAT BILA FREKUENSI HITUNGAN NAPAS:

USIA	FREKUENSI NAPAS
< 2 bulan	= 60x/menit
2 - 11 bulan	= 50x/menit
12 - 59 bulan	= 40x/menit

Catatan: Napas harus dihitung dalam 1 menit penuh



IMUNISASI PCV

Imunisasi PCV diberikan pada usia 2, 3, dan 12 bulan dan aman diberikan bersama dengan imunisasi lainnya.

Imunisasi PCV bertujuan

untuk melindungi anak dari Pneumonia yang disebabkan oleh infeksi Pneumokokus.

Kontraindikasi Imunisasi PCV

yaitu ada riwayat alergi berat terhadap komponen Vaksin PCV-13 atau vaksin yang mengandung komponen Difteria (DPT-HB-HiB, DT, Td).



IMUNISASI PCV

LINDUNGI ANAK DARI PNEUMONIA



Untuk informasi lebih lanjut, kunjungi promkes.kemkes.go.id

IMUNISASI DASAR



* Akan tersedia di akhir tahun 2022 di wilayah introduksi, imunisasi PCV3 harus mengikuti jadwal nasional
 ** Di wilayah endemik
 *** Akan tersedia di akhir tahun 2022 di wilayah introduksi

Bulan Imunisasi Anak Sekolah (BIAS)



** Anak perempuan di wilayah introduksi

Imunisasi Lanjutan Tetanus Pada Wanita Usia Subur (WUS) harus melalui skrining status imunisasi

Status Imunisasi	Interval Minimal Pemberian	Masa Perlindungan
T1	-	-
T2	4 Minggu setelah T1	3 Tahun
T3	6 Bulan setelah T2	5 Tahun
T4	1 Tahun setelah T3	10 Tahun
T5	1 Tahun setelah T4	>25 Tahun