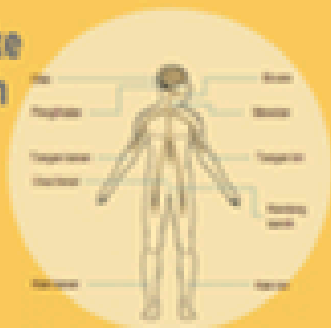


## Pengaruh Stroke terhadap Tubuh

Tergantung pada bagian otak mana yang terkena



## Disabilitas

- 2/3 penderita stroke mengalami disabilitas.
- 1 dari 3 penderita stroke mengalami afasia (gangguan bicara).
- 60% penderita stroke mengalami gangguan penglihatan.

Jangan sampai disabilitas mengganggu aktivitas hidup anda sehari-hari

## Cegah Faktor Risiko Perilaku Penyebab Terjadinya Stroke

1 dari 3 kasus stroke akibat obesitas<sup>1)</sup>



15,4% penduduk mengalami obesitas<sup>2)</sup>

1 dari 10 kasus stroke berhubungan dengan merokok<sup>1)</sup>



36,3% penduduk usia >10 th yang merokok. Persebaran usia >10 th (7,8%)<sup>2)</sup>

1 juta kasus stroke berhubungan dengan konsumsi alkohol berlebihan<sup>1)</sup>



4,6% penduduk >10 th minum minuman beralkohol<sup>2)</sup>

1 dari 4 kasus stroke akibat kurang konsumsi buah dan sayur<sup>1)</sup>



93,5% penduduk >10 th kurang konsumsi buah & sayur<sup>2)</sup>

<sup>1)</sup>World Stroke Organization (WSO) <sup>2)</sup>World Stroke Organization

## Diagram Periode Emas PENANGANAN STROKE



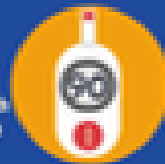
## Cegah Faktor Risiko Antara Penyebab Terjadinya Stroke

>85% kasus stroke berhubungan dengan hipertensi<sup>1)</sup>



25,8% penduduk menderita hipertensi<sup>2)</sup>

1 dari 3 kasus stroke berhubungan dengan diabetes<sup>1)</sup>



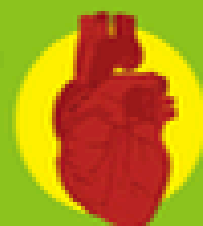
2,1% penduduk usia >10 th penduduk menderita diabetes<sup>2)</sup>

1 dari 4 kasus stroke berhubungan dengan LDL tinggi<sup>1)</sup>



15,9% penduduk >10 th penduduk >10 th memiliki kadar LDL tinggi<sup>2)</sup>

1 dari 3 kasus stroke terjadi karena fibrilasi atrium (jenis penyakit pada jantung)<sup>1)</sup>



1,5% penduduk menderita penyakit jantung koroner<sup>2)</sup>



## Waspadai

# STROKE

dengan mengetahui faktor, jenis, penanganan, dan pola hidup sehat dengan konsep "CERDIK"

Promosi Kesehatan Rumah Sakit Ciremai  
Kemenkes RI

